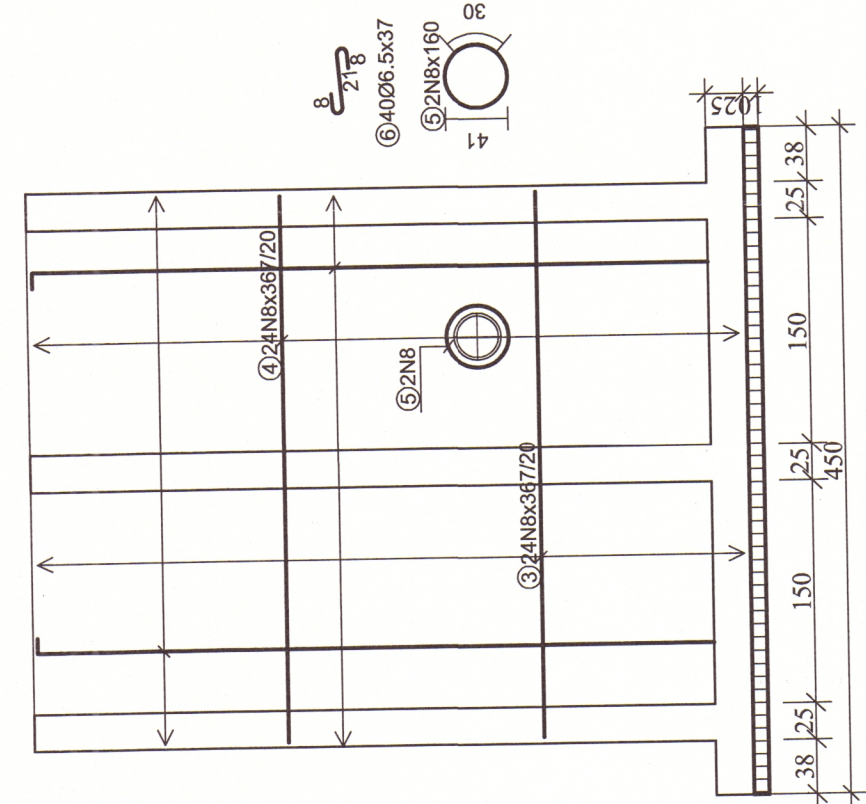
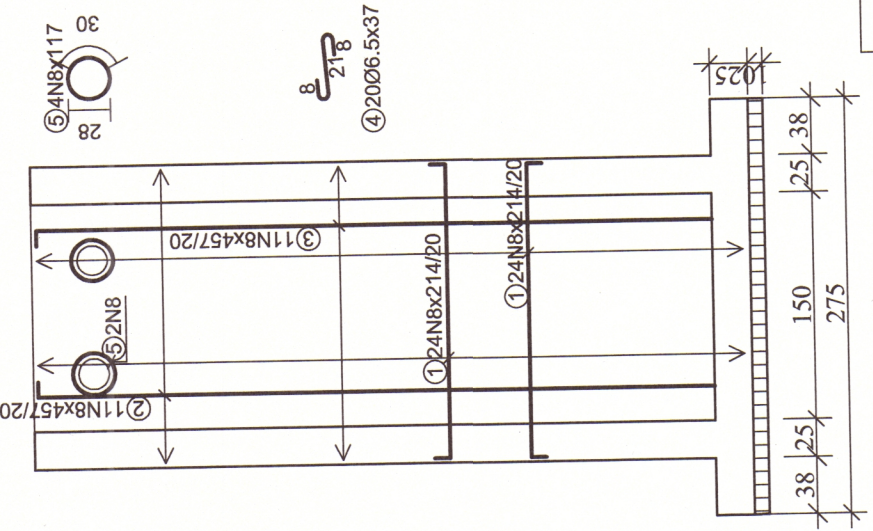


СТЕНА 1 -2 бр.



СТЕНА 3 -1 бр.



- ЗАБЕЛЕЖКИ :**
1. Бетон клас на якост С 25/30 (B25);
 2. Подложен бетон клас С 10/15 (B10)
 3. Армировънна стомана АІ и АІІІ

Армировка - спецификация					
разч.	Форма и размери [cm]	Ø	lg [m]	l [бр.]	lg [m]
АРМИРОВКА СТЕНА 1:1в (2 бр.)					
1		8	4.57	38	173.66
2		8	4.57	40	182.80
3		8	3.67	48	176.16
4		8	3.67	48	176.16
5		8	1.60	4	6.40
6		6.5	0.37	80	29.60
АРМИРОВКА СТЕНА 3 (1 бр.)					
1		8	2.14	48	102.72
2		8	4.57	11	50.27
3		8	4.57	11	50.27
4		6.5	0.37	20	7.40
5		8	1.17	4	4.68

Армировка - рекалитудация			
Ø [mm]	lgp [m]	Тегло за m³ [kg/m³]	Тегло [kg]
6.5	37.00	0.26	9.62
Всичко			9.62
AIII			
8	923.12	0.62	569.57
Всичко			569.57

ЗАВЕРИЛ
Възложител:



НИПРОРУДА ООД- Пловдив

ОБЩИНА ДОБРИЧ

Обект: Изготвяне на работни проекти за строителството на 2-ра клета за депоиране на отпадъци на територията на регионално депо "Стожер"

Вод.проектант	инж.Михайлов	ШАХТА	Част:	СК
Проектант	инж.Стаматова		Фаз:	РП
			Машаб:	1:50
			Лист:	3
			Вс.л.:	4
Начертал	инж.Стаматова	АРМИРОВКА СТЕНА 1; 3	Архивен N	
			август 2019г	